

МИНИСТАРСТВО ПРОСВЕТЕ, НАУКЕ И ТЕХНОЛОШКОГ РАЗВОЈА РЕПУБЛИКЕ СРБИЈЕ
СРПСКО БИОЛОШКО ДРУШТВО

ТЕСТ ИЗ БИОЛОГИЈЕ ЗА VI РАЗРЕД ОСНОВНЕ ШКОЛЕ
Општинско такмичење, 6.3.2016. године

Шифра: _____

I Заокружи слово испред тачног одговора:

1. Сочивасте ћелије осетљиве на светлост налазе се у кожи:

- а) кишне глисте
- б) човечје глисте
- в) виноградарског пужа
- г) дечје глисте

2. Активан начин кретања код плоснатих црва довео је до развоја:

- а) екстремитета за кретање
- б) трепљастих ћелија
- в) система за регенерацију
- г) главеног региона

3. Спољашњи слој сунђера граде:

- а) цилиндричне ћелије
- б) амeboидне ћелије
- в) ћелије се крагном
- г) плоснате ћелије

4. Нервне ћелије код хидре се налазе у:

- а) спољашњем слоју
- б) унутрашњем слоју
- в) желатинозној маси
- г) пихтијастој маси-мезоглеји

5. Филоксера спада у:

- а) животиње без јасно издвојених телесних слојева
- б) двослојне животиње
- в) једнослојне животиње
- г) трослојне животиње

6. Скелет бодљокожаца настаје од ћелија које се налазе у:

- а) средишњем слоју тела
- б) спољашњем слоју тела
- в) унутрашњем слоју тела
- г) амбулакралном систему

7. Већина инсеката има:

- а) три проста ока
- б) четири проста ока
- в) два проста ока
- г) једно просто око

II Заокружи Т ако је тврдња тачна или Н ако тврдња није тачна:

- | | | |
|--------------------------------------------------------|---|---|
| 8. Прелазни домаћин за токсоплазму су глодари и птице. | Т | Н |
| 9. Већина ваљкастих црва су одвојених полова. | Т | Н |
| 10. Пантљичаре имају развијен чулни систем. | Т | Н |
| 11. Стенице су инсекти с непотпуним преображајем. | Т | Н |

III Повежи појмове

12. На црту иза назива животиње упиши одговарајући број (1 или 2) у зависности од тога да ли код наведене животиње у току развића најпре настаје анални или усни отвор.

Животиња

Морска јабука ____

1- прво настаје анални отвор

2- прво настаје усни отвор

Адмирал ____

Антарктички крил ____

Периска ____

Лубеничасти морски јеж ____

Морско перо ____

13. На црту иза назива организма упиши одговарајући број (1, 2 или 3) у зависности од тога да ли наведена животиња има лажну, праву телесну дупљу или нема телесну дупљу (шупљину између телесног зида и цревног система/система за варење)

Организам

Живородац ____

Говеђа пантљичара ____

1- лажна телесна дупља

2- права телесна дупља

3- без телесне дупље

Петрово уво ____

Дечја глиста ____

Филарија ____

Свињска пантљичара ____

Волак ____

Обелија ____

Трихина ____

Трахилина ____

Пијавица ____

Морска квргача ____

Кишна глиста ____

Хоботница ____

Човечја глиста ____

Прстац ____

Планарија ____

IV Попуни табеле:

14.

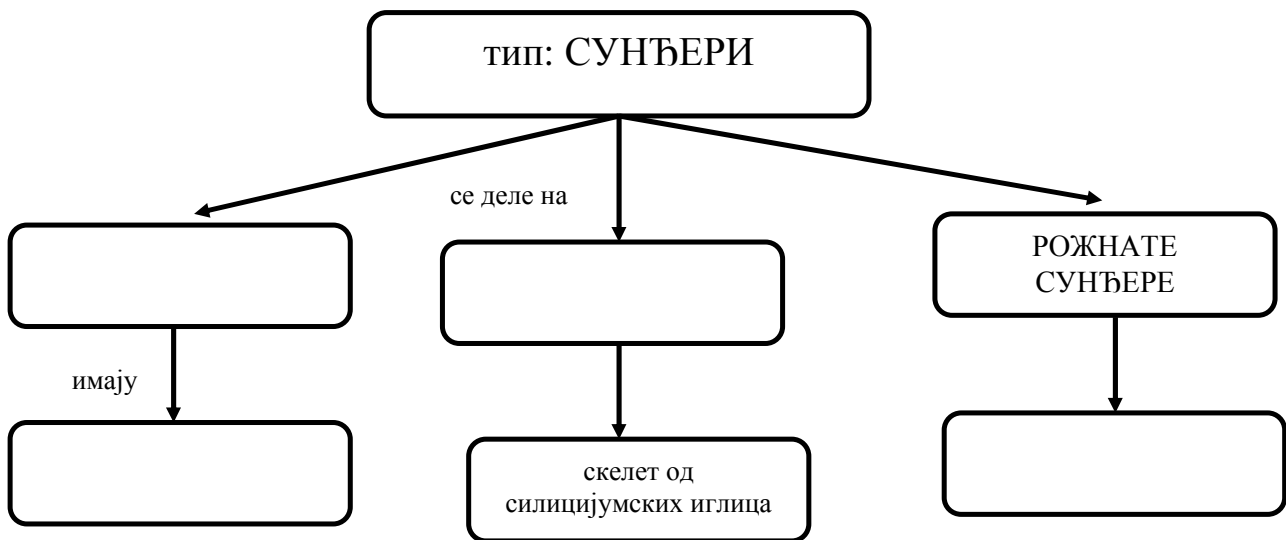
Опис појма	Појам
Други пар наставака на предњем делу тела пауколиких зглавкара.	
Органска материја која изграђује скелет сунђера.	
Крупан отвор на врху тела сунђера.	
Први пар наставака на предњем делу тела пауколиких зглавкара.	
Творевина на предњем крају тела крпеља и гриња коју окружују прве усне ножице.	

15.

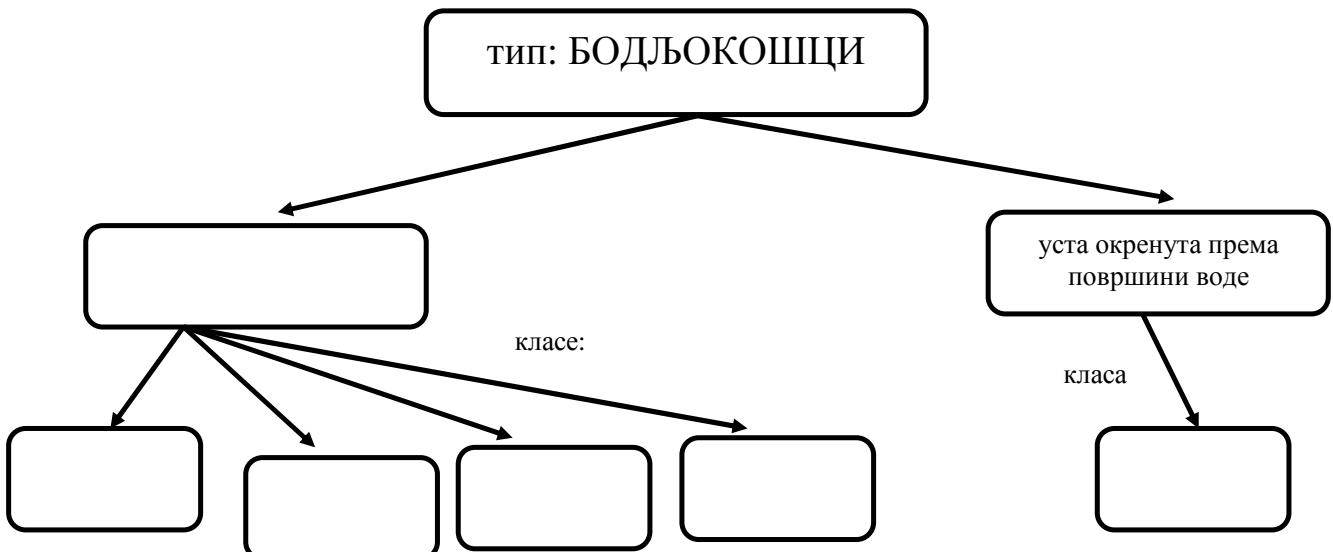
Врста инсеката	Ред инсеката
храстова стрижибуба	
обад	
бубаруса	
зелена смрдибуба	
попац	
губар	
велики шумски мрав	

V Попуни мапе појмова:

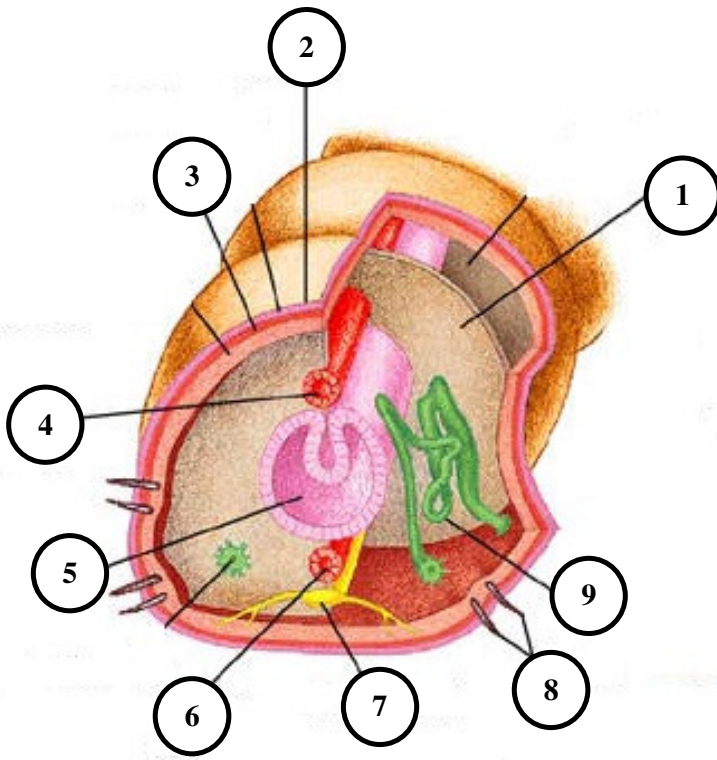
16.



17.

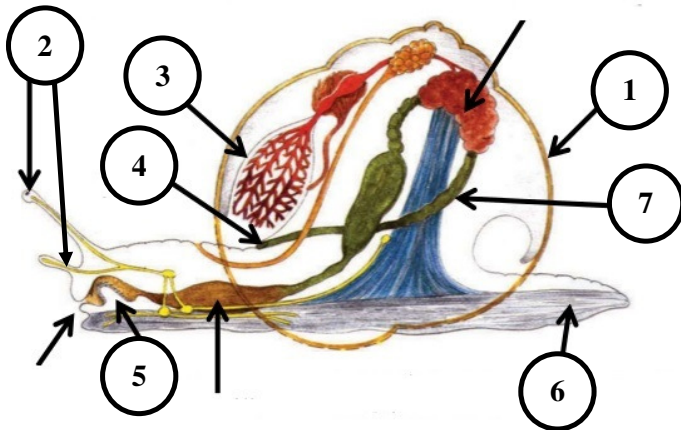


VI Обележи слике:
18.



- 1 _____
- 2 _____
- 3 _____
- 4 _____
- 5 _____
- 6 _____
- 7 _____
- 8 _____
- 9 _____

19.



- 1 _____
- 2 _____
- 3 _____
- 4 _____
- 5 _____
- 6 _____
- 7 _____