

МИНИСТАРСТВО ПРОСВЕТЕ, НАУКЕ И ТЕХНОЛОШКОГ РАЗВОЈА РЕПУБЛИКЕ СРБИЈЕ,
СРПСКО БИОЛОШКО ДРУШТВО и
БИОЛОШКИ ФАКУЛТЕТ УНИВЕРЗИТЕТА У БЕОГРАДУ

ТЕСТ ИЗ БИОЛОГИЈЕ ЗА VII РАЗРЕД ОСНОВНЕ ШКОЛЕ

Републичко такмичење, 19.05.2013. године

Име и презиме: _____; Школа: _____

I Заокружи слово испред тачног одговора.

1. Према досадашњим сазнањима, са којим претком би се данашњи човек најлакше споразумео говором:
 - а) *Homo neanderthalensis*-ом,
 - б) *Australopithecus*-ом,
 - в) *Homo erectus*-ом,
 - г) *Homo sapiens*-ом,
 - д) *Ardipithecus*-ом.
2. У ком делу хумане (животињске) ћелије се налази највећи проценат воде?
 - а) У једру.
 - б) У вакуоли.
 - в) У цитоплазми.
 - г) У ендоплазматичној мрежи.
3. Антитела које је новорођенче добијало за време ембрионалног живота путем пупчане врпце из мајчиног тела пример је:
 - а) природног активног имунитета,
 - б) природног пасивног имунитета,
 - г) вештачког активног имунитета,
 - в) вештачког пасивног имунитета.
4. Која од особина се **не односи** на црвене крвне ћелије, еритроците?
 - а) Деле се ћелијском деобом митозом.
 - б) У цитоплазми садрже хемоглобин.
 - в) Округлог су и конкавног облика.
 - г) Разграђују се у јетри и слезини.
5. Код алпиниста који освајају планинске врхове стварање еритроцита је брже зато што је на већим надморским висинама:
 - а) температура ваздуха нижа, па је потребно више еритроцита због терморегулације,
 - б) мања количина кисеоника па је потребно више еритроцита због размене гасова,
 - в) нижи атмосферски притисак па је потребно више еритроцита због одржавања хомеостазе,
 - г) веће ултра-виолетно зрачење па је потребно више еритроцита због заштите од овог зрачења.

II Утврди који су од наведених исказа тачни (Т) односно нетачни (Н).

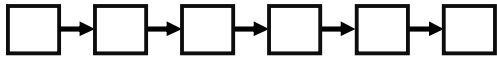
Заокружи одговарајуће слово после сваког исказа.

- | | | |
|---|---|---|
| 6. Код зглавкара улогу срца обавља трбушни крвни суд. | Т | Н |
| 7. Ако су артерије веће, и крвни притисак у њима је виши. | Т | Н |
| 8. Код већине кичмењака варење је унутарћелијско. | Т | Н |
| 9. Код здравих људи, примарна мокраћа разликује се од крвне плазме по томе што у њој има протеина. | Т | Н |
| 10. Једна од улога јетре је да задржава (депонује) сувишне протеине и по потреби их ослобађа у крвоток. | Т | Н |

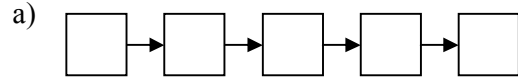
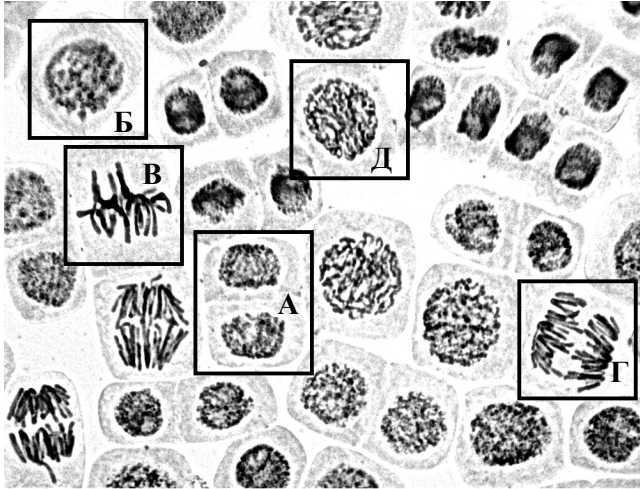
III У кућице распореди одговарајућа слова како би низ био тачан.

11. Поређај нивое биолошке организације ћелија, од најнижег до највишег:

А-ДНК; Б-једро; В-хромозом; Г-наследна информација; Д-ген; Ћ-ћелија.



12. Сложи фазе митозе према њиховом редоследу тако што ћеш у кућице уписати одређена слова.



б) У кућицу упиши **слово** којим је означена анафаза митозе?

IV Укрсти појмове. У празно поље упиши одговарајуће слово.

13. Главни делови ока

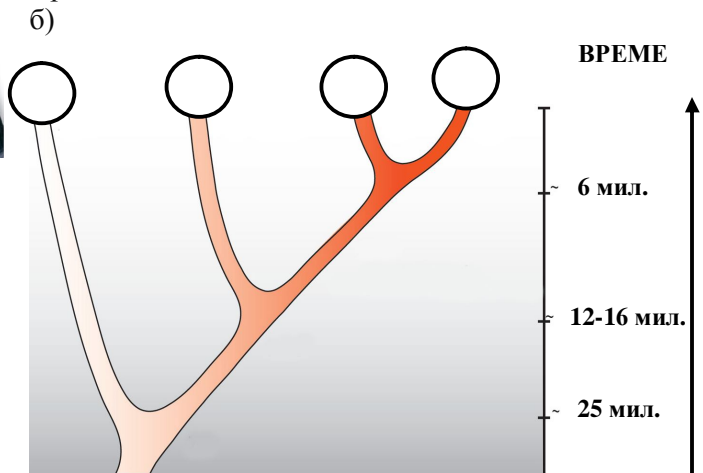
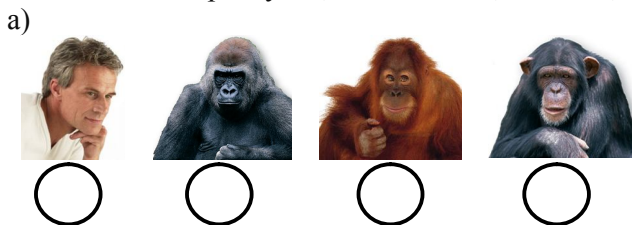
- А-Беоњача
- Б-Рожњача
- В-Судовњача
- Г-Мрежњача
- Д-Дужица
- Ћ-Зеница
- Е-Очно сочиво
- Ж-Стакласто тело

Улога

- () даје облик оку
- () даје боју очима
- () пропушта светлост у око
- () снабдева око крвљу
- () обавија и штити око
- () садржи чулне ћелије
- () регулише количину светлости
- () акомодује око у односу на удаљеност предмета

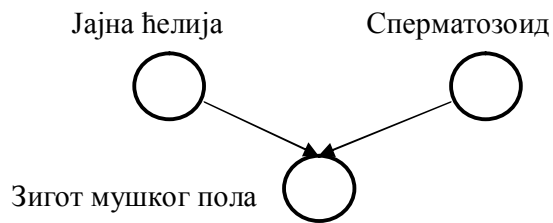
V Посматрај шему и одговори на захтев.

14. У кружиће у упиши одређена слова како би шема развојног стабла човека и човеколиких мајмуна била тачна: А-орангутан, Б-шимпанза, В-човек, Г-горила



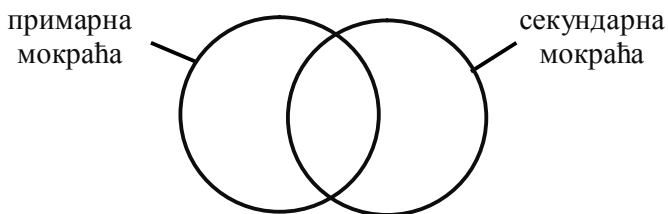
15. Пол детета одређују полни хромозоми.

У кружиће упиши полне хромозоме одређених ћелија да би се добио потомак мушког пола.



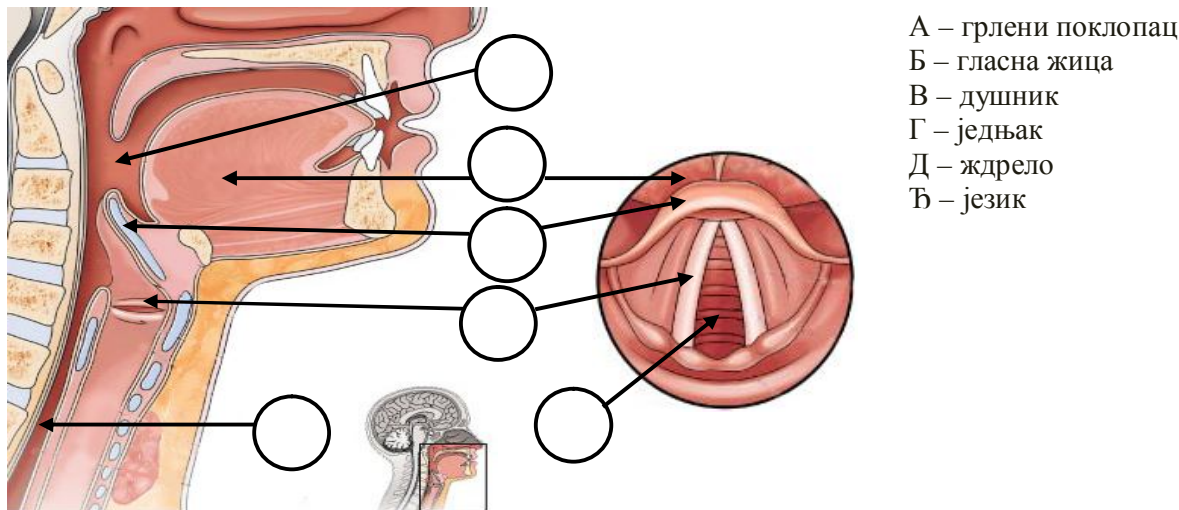
VI Реши Венов дијаграм.

16. У Венов дијаграм упиши одговарајућа слова која се односе на особине примарне и секундарне мокраће: А – вода, Б – уреа, В – шећери, Г – амонијак, Д – минералне соли, Ђ – мокраћна киселина



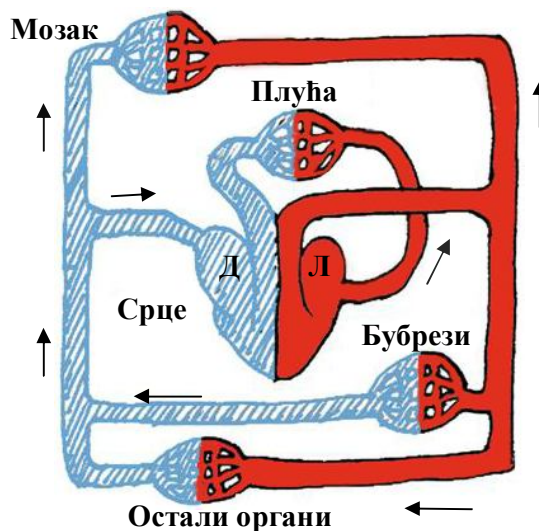
VII Посматрај цртеже и одговори на захтев.

17. У кружиће упиши одговарајућа слова за делове тела који одговарају месту у грађи гркљана.



VIII Обележи шему.

18. На шеми крвотока две стрелице не показују тачан смер кретања крви кроз тело човека. Пронађи и заокружи које две стрелице треба да промене смер, да би крвоток могао нормално да функционише.



X Избаци уљеза.

19. Једна од костију не припада скупу. Подвуци је и напиши по чему се она разликује од осталих. Бедрењача, препоњача, седњача, жбица, голењача, лисњача, бутна кост.

Ова кост припада: _____, за разлику од осталих које припадају _____.

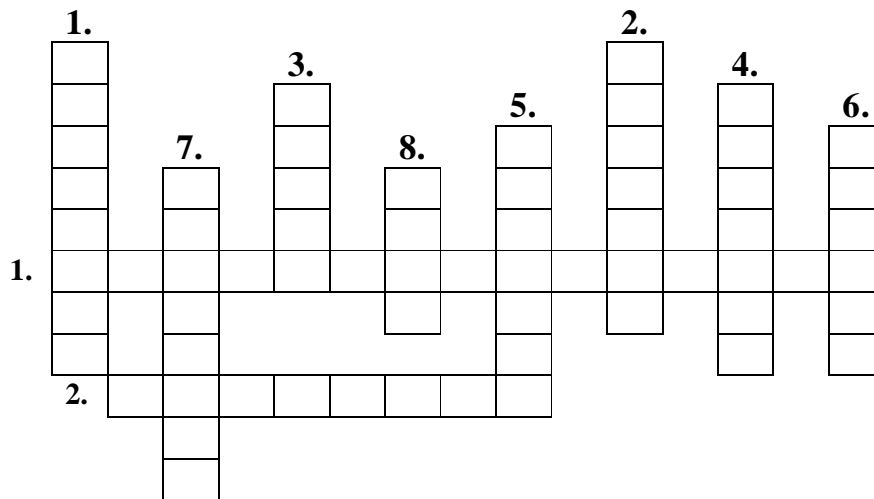
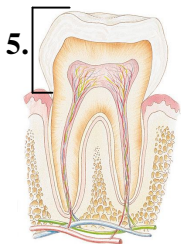
X Реши асоцијацију.

20.

еластичне	пумпа	плочица	танке
пулсирајуће	љубав	црвена	доводне
чврсте	сат	бела	резервоари
црвене	мишић	зрнца	залисци

XI Реши укрштеницу.

21.



ВОДОРАВНО	УСПРАВНО
1. Пресађивање здравог органа болеснику 2. Постељица	1. Отпорност организма према болестима 2. Део слепог црева 3. Човечији плод од другог месеца па до рођења 4. Болест бубрега 5. Термин (назив) за обележени део цртежа 6. Простор у задњем делу тела код животиња које легу јаја 7. Крвни колачић 8. Осцилације еластичних зидова артерије услед промена притиска у њој